

## **EMILY RESORT – НОВИЙ ГІРСЬКОЛИЖНИЙ КУРОРТ УКРАЇНИ НА ОКРАЇНІ МІСТА ЛЬВОВА**

**Рутинський М. Й., канд. геогр. наук, доцент**  
*Львівський національний університет імені Івана Франка*

Геопросторова організація курортів цілорічної дії формату Ski & Wellness Resort у світі невпинно ускладнюється за рахунок освоєння нових DESTINAЦІЙ та відкриття дедалі нових курортних центрів [3, 4].

Курортно-рекреаційна сфера західного регіону України в умовах гострої ринкової конкуренції за споживача зазнає масштабних трансформацій. Зміна структури споживацьких запитів зумовлює, з одного боку, занепад і поступове згортання одних видів рекреаційних закладів, з іншого боку, розбудову нових курортних комплексів [4]. Названі процеси тривають синхронно й ведуть до якісної зміни структурно-геопросторової організації мережі закладів курортно-рекреаційної сфери регіону [5].

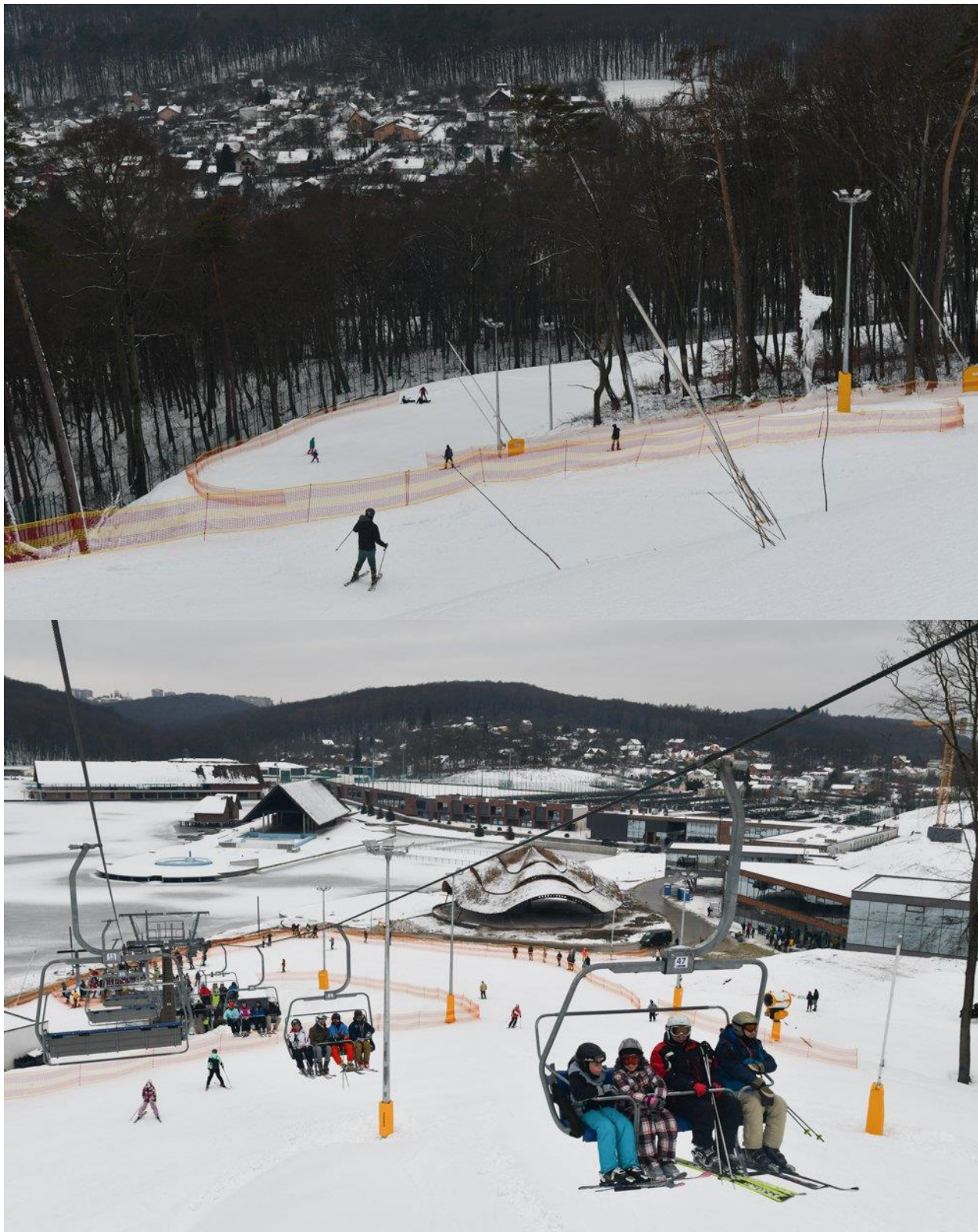
Інноваційним курортним відкриттям зимового сезону 2022 року є комплекс Emily Resort, розбудований у передмісті Львова (у Винниках – за 4 км від центру Львова). Площа комплексу – 46 га – охоплює рекреаційні угіддя довкола колишнього Винниківського озера (осушене у 2018 р. під цей бізнес-проект). Інвестором і власником комплексу є сім'я бізнесмена Г. Козловського. Це один з найвідоміших готельєрів і рестораторів Львова – власник елітних «Гранд Готелю», ГРК «Святослав», крафтового пивного ресторану «Королівська пивоварня», 6-поверхового ресторану «36ПО» з акваріумом, терасою на даху й сигарним салоном тощо.

У 2018 році бізнесмен та його діти стали кінцевими бенефіціарами новоствореного ТОВ «Маріївка Медікал енд Термал Спа» – керуючої компанії комплексу «Emily Resort».

Emily Resort – це модерний комплекс дозвілля цілорічної дії, що спеціалізується на заміському відпочинку, пляжному й SPA-оздоровленні, конференційному й івент-туризмі, активній водній (влітку) і гірськолижній рекреації. У структуру комплексу Emily Resort входять:

- п'ятизірковий готель люкс-класу місткістю 166 номерів,
- ресторани, бари, фудкорти,
- Medical Wellness & SPA-центр з басейном і тренажерними залами,
- івент-холл площею 1500 м<sup>2</sup> та кейтеринг-локації,
- стаціонарна літня сцена із фестивальною фан-зоною,
- аквапарк на штучному озері з атракціонами і відпочинковою зоною,
- VIP-острів,
- роллердром,

- зона зимової рекреації з витягом і трасами,
- поля для футболу, тенісу,
- спорткомплекс дитячої «Академії футболу».



**Рисунок 1 – Гірськолижна інфраструктура комплексу «Emily Resort»,  
27 січня 2022 року, фото Валерія Шмакова**

Три снігові траси для катання різної довжини і складності та крісельний витяг протяжністю 404 м обладнали на схилах Давидівського пасма поблизу колишнього Винниківського озера. Абсолютний перепад висот складає 80 м., довжина правої траси – 595 м, лівої – 528 м, центральної – 475 м. Тут працює ратрак, а снігові гармати уже незабаром забезпечать умови для комфортного катання на лижах, сновбордах і сноутюбах до півроку часу. Із початком зимового сезону 2022-2023 рр. у Emily Resort запрацює також Інструкторська школа для дітей і дорослих, Центр прокату екіпірування і спорядження, також заплановане відкриття двох трас (на 80 і 200 м) для сноутюбінгу [1].

Тестовий запуск курорту відбувся 27 січня 2022 року. Нагода безкоштовно протестувати гірськолижні траси викликала справжній ажіотаж серед поціновувачів лиж і сновбордів. Участь у апробуванні трас взяли близько 1,5 тисячі рекреантів [2].

Головною конкурентною перевагою курорту є розташування в нових адміністративних межах Львова. Це на порядок спрощує трансфер у комплекс з інших міст України і світу (порівняно з Буковелем, Драгобратом тощо). А унікальний шанс поєднати атмосферу прогулянкового дозвілля в історичному середмісті Львова із приладами респектабельного Wellness & SPA-дозвілля, або ж активного літнього пляжного чи зимового гірськолижного відпочинку гарантує комплексу Emily Resort стабільно високий цілорічний наплив туристів.

#### ЛІТЕРАТУРА

1. Emily Resort. Офіційна сторінка в Instagram: [https://www.instagram.com/emily\\_resort/tv/CZMGjnlfsS/?utm\\_medium=copy\\_link](https://www.instagram.com/emily_resort/tv/CZMGjnlfsS/?utm_medium=copy_link)
2. Emily Resort – medical, sport, entertainment. Офіційна сторінка у Facebook: <https://m.facebook.com/emilyresort/>
3. Prideaux B. (2009). Resort Destinations: Evolution, Management and Development. Amsterdam ; Boston : Butterworth-Heinemann/Elsevier, 320 p.
4. Рутинський М. Класифікація та типологія курортів. *Вісник Львівського ун-ту. Серія географічна*. 2007. Вип. 34. С. 236–246. DOI: <http://dx.doi.org/10.30970/vgg.2007.34.2630>
5. Рутинський М. Й. Клуб-курорт як інноваційний тип рекреаційних закладів та суспільно-географічні тенденції глобалізаційного поширення мереж персоніфікованих курортів у XXI столітті. *Науковий вісник Чернівецького університету*. Вип. 434: Географія. Чернівці: Рута, 2009. С. 133-142.